



Gunther Schumann
Malerei

www.squareboy.de

Verzeichnis

1 The Illustrated Album

- 04 Große Jungs
- 05 Verschlossene Tür / Zeiger
- 06 Jeder Für Sich Selbst / Heiligenschein
- 07 Flucht / Liebes Leben
- 08 Schwarzer Hund / Malibu Adschool
- 09 Keine Märchen / Gekommen Um Zu Bleiben
- 10 Richtige Kunst / Saurer Regen

3 Animals Like Us

- 17 Gold Fish
- 18 VR Monkeys / Baby Love
- 19 Whaly Whale / Axlotl
- 20 Fashion Bird / Dora

2 This is Not a Car

- 12 Frist Date / Camper
- 13 Mr. Shark / Milk Lady
- 14 Party Bug / Oldtimer
- 15 Smile! / Control Freak
- 16 It's Done! / Rough Kidz

3 City Loops Malerei

- 22 SUV / The Better You / Waschmaschine
- 23 Monkey Business / Infinity Pfand / Half Human
- 24 Tru Love / Folow the Signs / Stairway to Nowhere
- 25 Watchman / Yoga Session / Replace U
- 26 Making Humanz / The Scientist / Wandering
- 27 Der Stau

Inhaltliche Schwerpunkte / Maltechnik

Inhaltliche Schwerpunkte

Die malerische Arbeit von Gunther Schumann widmet sich vorrangig gesellschaftlichen und politischen Fragestellungen, die durch grafische Abstraktion verfremdet werden. Seine Bilder fungieren als humorvolle Spiegelungen gesellschaftlicher Dynamiken, die zur kritischen Reflexion anregen sollen. Der Künstler verzichtet bewusst auf die symbolische Darstellung realer Akteure wie Unternehmen, Einzelpersonen oder Gruppierungen, um die dargestellten Szenarien auf eine allgemeinere, universelle Ebene zu übertragen.

Visuelle Prägnanz

Tief verwurzelt in der urbanen Kunstszene und Illustration, zeichnet sich Gunther Schumanns Malerei durch eine kraftvolle visuelle Prägnanz und eine konkrete, zugleich interpretierbare Symbolsprache aus. Die klare Formsprache und wiederkehrenden Farben schaffen eine unmittelbare Fernwirkung, die seine Arbeiten auch in diversen visuellen Kontexten deutlich hervorstechen lassen.

Erzählerische Qualität

Die erzählerische Dimension seiner Werke entfaltet sich besonders in großformatigen Wimmelbildern, deren Komplexität Betrachter*innen zu eigenständigen Entdeckungsreisen einlädt. Einzelne Figuren oder Symbole tauchen in verschiedenen Werken wiederholt auf und erzeugen ein vielschichtiges Narrativ. Die inhaltliche Interpretation bleibt dabei weitestgehend den Betrachtenden selbst überlassen.

Maltechnik

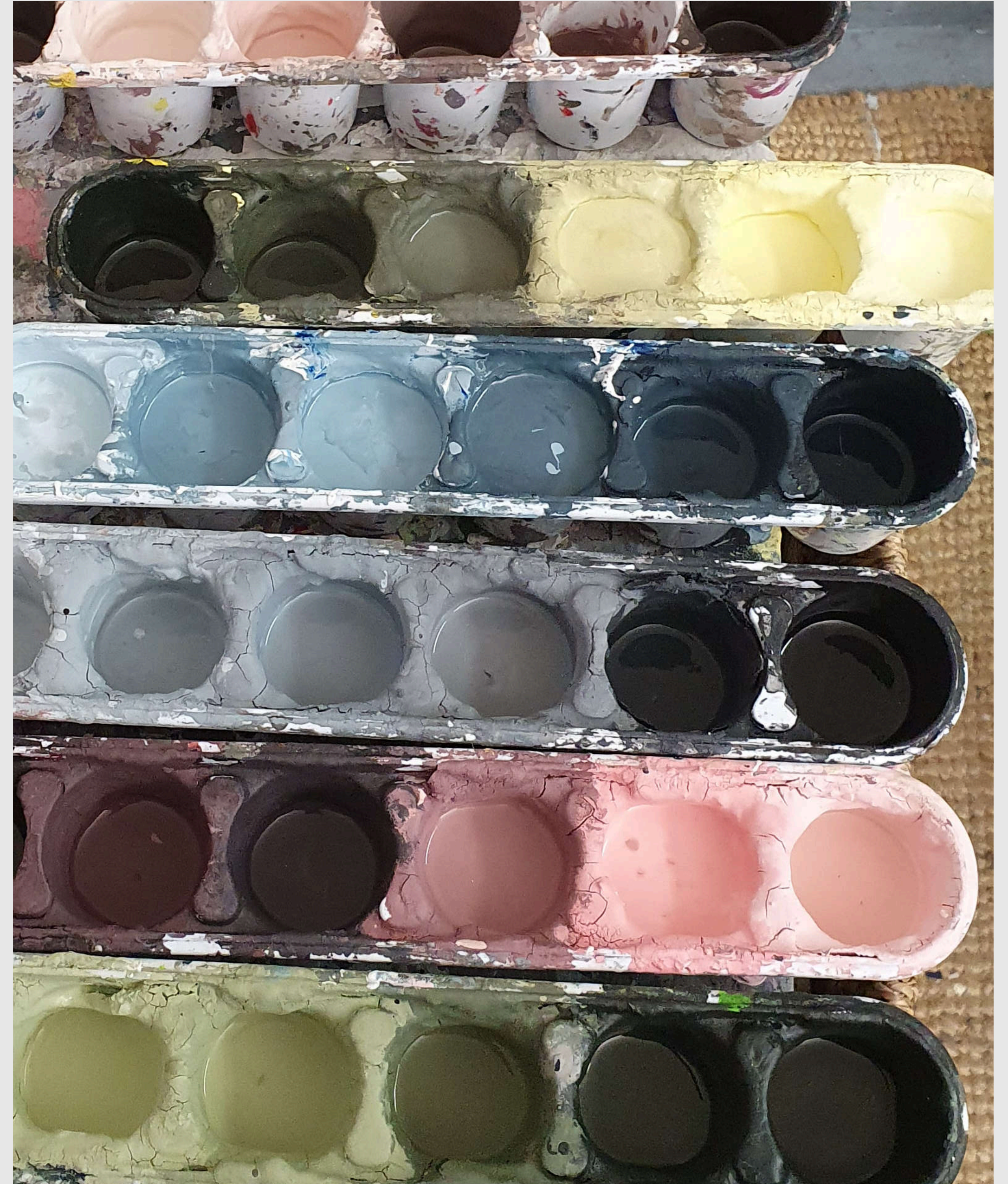
Gunther Schumanns Maltechnik basiert auf einer eigens entwickelten Methode, die eine präzise ausgewählte, vorge-mischte Farbpalette aus Acrylfarben verwendet. Diese Farben ziehen sich konsistent durch alle Arbeiten, wobei die Palette kontinuierlich erweitert wird, um neue Nuancen zu integrieren. Die Technik erzeugt eine harmonische Ästhetik und einen kohärenten visuellen Zusammenhang, der insbesondere in Ausstellungskontexten mit flächenfüllenden Hängungen zur Geltung kommt.

Acrylfarben ermöglichen eine schnelle und ökologisch nachhaltige Arbeitsweise. Opake Bildebenen werden durch lasierenden Schichten ergänzt, um die Bildtiefe und räumliche Wirkung zu verstärken.

Verzerrung von Größenverhältnissen

Ein charakteristisches Merkmal von Gunther Schumanns Arbeiten ist der bewusste Einsatz von flächigem Farbauftrag in Kombination mit einer verzerrten, isometrischen Perspektive. Diese Technik fordert die Wahrnehmung der Betrachter*innen heraus, da Größenverhältnisse der dargestellten Figuren oft schwer einzuordnen sind und der Bildraum sich bewusst von natürlichen Vorbildern entfernt.

Durch diese Methodik erhalten manche Szenen den Anschein von Modellen oder digitalen Welten, was die inhaltlichen Aussagen der Werke weiter verstärkt und ihnen einen einzigartigen, zeitgenössischen Ausdruck verleiht.





Verschlossene Tür
150 cm x 150 cm
Acrylfarbe auf Holzgrund
2024



Zeiger
100 cm x 150 cm
Acrylfarbe auf Holzgrund
2024



Jeder für sich Selbst
100 cm x 150 cm
Acrylfarbe auf Holzgrund
2024

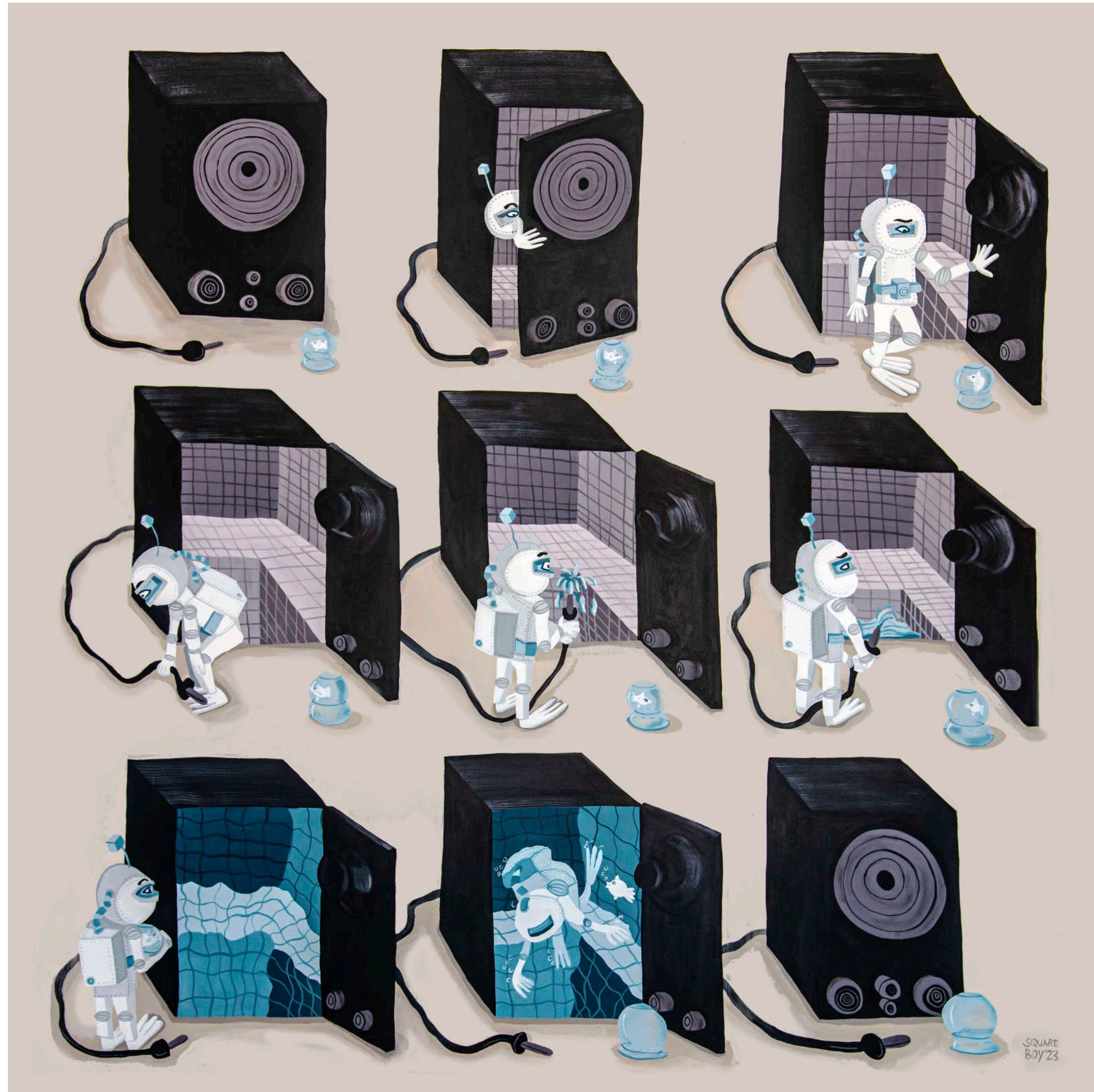


Heligenschein
150 cm x 150 cm
Acrylfarbe auf Holzgrund
2025

The Illustrated Album

Malereiserie

Liebes Leben
100 cm x 150 cm
Acrylfarbe auf Holzgrund
2024



Flucht

150 cm x 150 cm

Acrylfarbe auf Holzgrund

2024





Der Schwarze Hund
100 cm x 150 cm
Acrylfarbe auf Holzgrund
2024



Malibu Adschool
150 cm x 150 cm
Acrylfarbe auf Holzgrund
2025



Keine Märchen
100 cm x 150 cm
Acrylfarbe auf Holzgrund
2024



Gekommen um zu Bleiben
100 cm x 100 cm
Acrylfarbe auf Holzgrund
2024



Richtige Kunst
 120 cm x 80 cm
 Acrylfarbe auf Holzgrund
 2024

Saurer Regen
 100 cm x 100 cm
 Acrylfarbe auf Holzgrund
 2024



This is Not a Car

Malereiserie

Als leidenschaftlicher Radfahrer hatte ich schon immer ein zwiespältiges Verhältnis zu Autos. Kaum etwas prägt sich so ein wie das Gefühl, in einer engen Straße von einem Porsche-SUV an den Rand der Fahrbahn gedrängt zu werden – und seinem Schutzengel dabei ein stummes Dankesgebet zu schicken.

Besonders in Deutschland gleicht das Auto beinahe einem Anbetungsobjekt: Es wird sorgfältig poliert, liebevoll gehegt und stolz zur Schau gestellt. Selbst in Zeiten der Elektromobilität bleibt es ein Statussymbol – ein Zeichen der Energiewende und Ausdruck des persönlichen Lebensstils. Doch inwieweit dient die Wahl eines Fahrzeugs tatsächlich einem praktischen Zweck, und wo beginnt der reine Objektfetischismus?

In meiner Serie *This is not a Car* beleuchte ich mit Humor das Verhältnis zwischen Fahrzeug und FahrerIn. Denn nicht selten lässt sich an der Wahl des fahrbaren Untersatzes auch der Charakter seines oder seiner BesitzerIn ablesen. Die Bilder sind im Rahmen eines VG-Bild-Kunst Stipendiums entstanden.

Aktuell 13 Bilder

Rechts: Oldtimer

Maße: 120cm x 80cm

Acrylfarbe auf Holzgrund

Leipzig, 2021

Erstellt im Rahmen eines VG-Bild-Kunst Stipendiums

Foto rechts

Gruppenausstellung *Fantasia*

Galerie *Nasty Alice*

Eindhoven, Niederlande, 2022





First Date
120 cm x 80 cm
Acrylfarbe auf Holzgrund
2022

The Camper
120 cm x 80 cm
Acrylfarbe auf Holzgrund
2021





Mr. Shark
120 cm x 80 cm
Acrylfarbe auf Holzgrund
2022

Milk Lady
120 cm x 80 cm
Acrylfarbe auf Holzgrund
2022



Party Bug
120 cm x 80 cm
Acrylfarbe auf Holzgrund
2022



Oldtimer
120 cm x 80 cm
Acrylfarbe auf Holzgrund
2022

Smile!
120 cm x 80 cm
Acrylfarbe auf Holzgrund
2022



Control Freak
120 cm x 80 cm
Acrylfarbe auf Holzgrund
2022



It's Done!
120 cm x 80 cm
Acrylfarbe auf Holzgrund
2022

Rough Kidz
120 cm x 80 cm
Acrylfarbe auf Holzgrund
2022



Animals Like Us

Malerei

Alles begann damit, dass mein ehemaliger Mitbewohner mich als „Goldfisch“ bezeichnete. Zunächst wusste ich nicht, warum, aber offenbar sah er eine gewisse Ähnlichkeit zwischen mir und diesem blubbernden, goldglänzenden Wesen.

Je mehr ich darüber nachdachte, desto klarer wurde mir, wie oft wir Tiere vermenschlichen – und umgekehrt auch Menschen tierische Eigenschaften zuschreiben. So gibt es *Katzenmenschen* und *Hundemenschen*, aber auch *Dreckschweine* oder *Klammeraffen*, um nur einige Beispiele zu nennen.

Diese fortlaufende Bilderserie nimmt die Beziehung zwischen Mensch und Tier auf humorvolle Weise unter die Lupe. Dabei stehen für mich die charakteristischen Attribute im Vordergrund – nicht eine naturalistische Darstellung.

Aktuell bestehend aus 10 Arbeiten

Rechts: Goldfisch

Maße: 60 x 40 cm

Acrylfarbe auf Holzgrund

2021

Fortlaufende Serie





VR Monkeys
60 cm x 40 cm
Acrylfarbe auf Holzgrund
2023



Baby Love
60 cm x 40 cm
Acrylfarbe auf Holzgrund
2023

Animals Like Us

Malereiserie



Whaly Whale
60 cm x 40 cm
Acrylfarbe auf Holzgrund
2023



Axlotl
60 cm x 40 cm
Acrylfarbe auf Holzgrund
2023



Fashion Bird
60 cm x 40 cm
Acrylfarbe auf Holzgrund
2023



Dora
60 cm x 40 cm
Acrylfarbe auf Holzgrund
2023

City-Loops

Malereiserie

Die Malereien von City Loops sind wie ein Mosaik konzipiert. Die einzelnen Bilder können in beliebiger Kombination zusammengestellt oder auch einzeln präsentiert werden. Dank seitlich angebrachter Verankerungen lassen sie sich miteinander verbinden und freistehend auf Stelen präsentieren – oder ganz klassisch an der Wand aufhängen. Eine transparente Lackierung macht alle Werke wetterbeständig.



Foto rechts: Tom Wesse

20 Einzelbilder

100 x 100 cm

Acrylfarbe auf Holzgrund

Hamburg, 2020

City-Loops

Malereiserie



SUV

100 cm x 100 cm

Acrylfarbe auf Holzgrund

Hamburg, 2020



The Better You

100 cm x 100 cm

Acrylfarbe auf Holzgrund

Hamburg, 2020



No Way Out

100 cm x 100 cm

Acrylfarbe auf Holzgrund

Hamburg, 2020

City-Loops

Malereiserie



Monkey Business
100 cm x 100 cm
Acrylfarbe auf Holzgrund
Hamburg, 2020



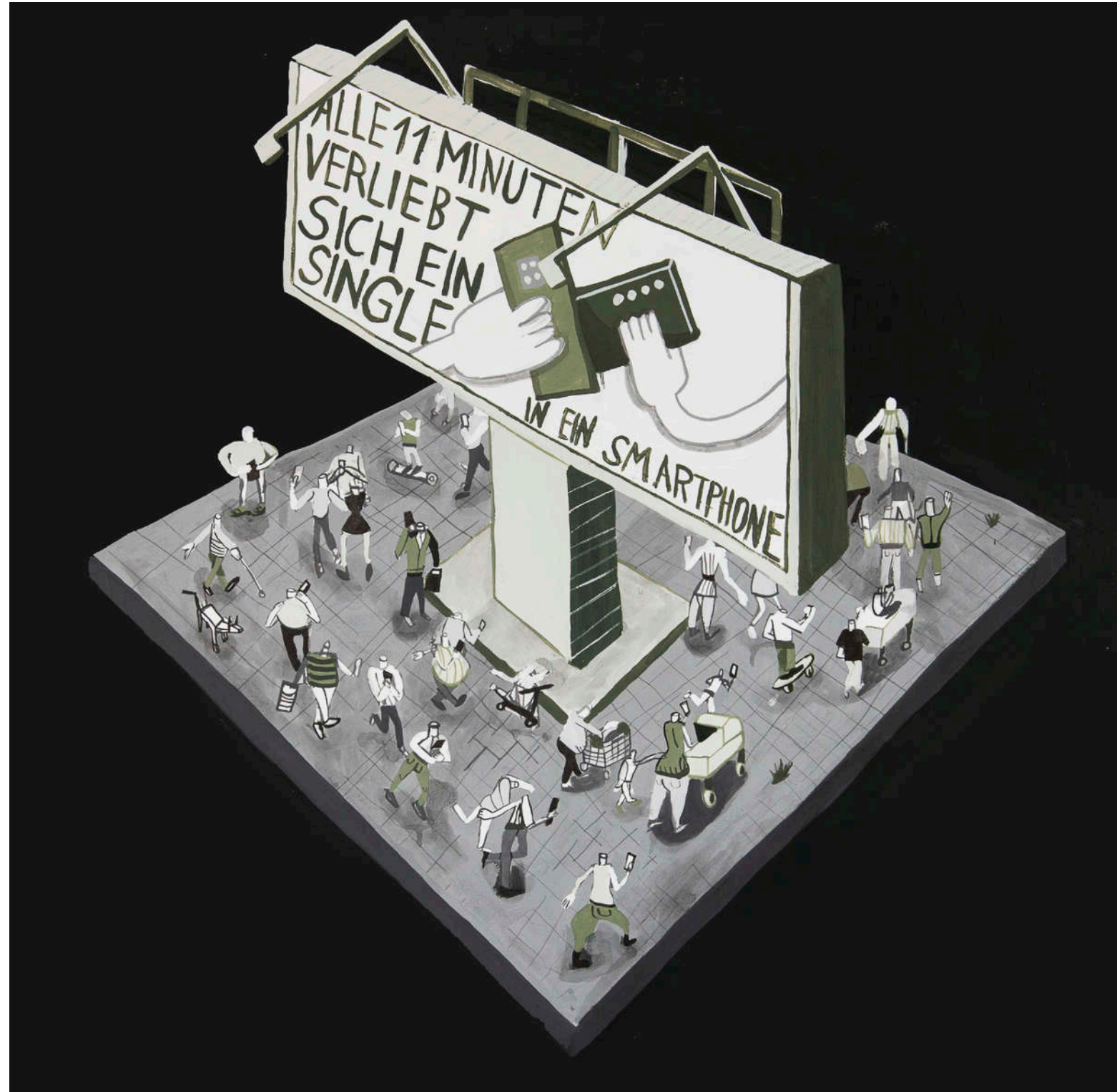
Infinity Pfand
100 cm x 100 cm
Acrylfarbe auf Holzgrund
Hamburg, 2020



Half Human
100 cm x 100 cm
Acrylfarbe auf Holzgrund
Hamburg, 2020

City-Loops

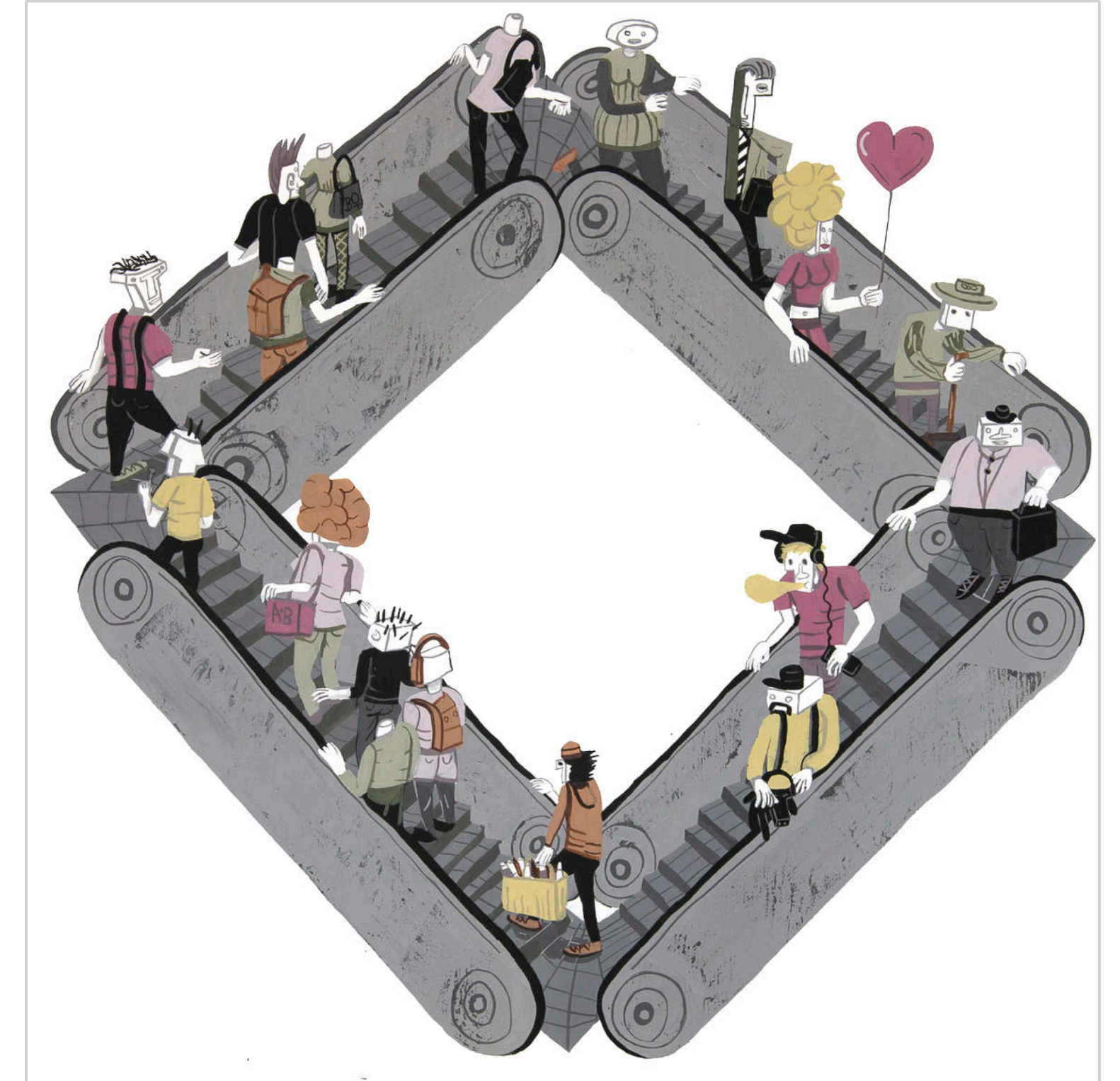
Malereiserie



Tru Love
100 cm x 100 cm
Acrylfarbe auf Holzgrund
Hamburg, 2020



Follow the Signs
100 cm x 100 cm
Acrylfarbe auf Holzgrund
Hamburg, 2020



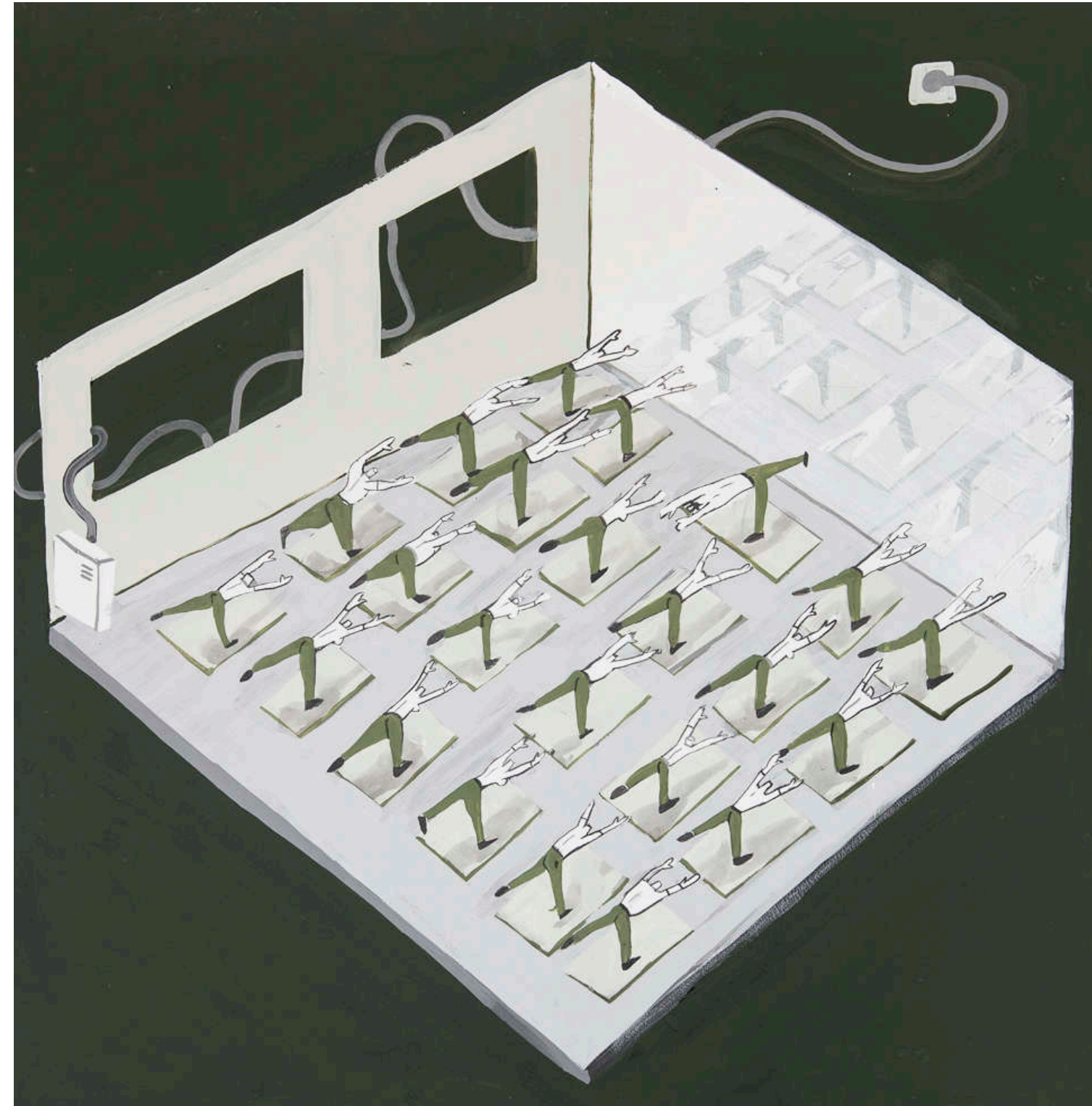
Stairway to Nowhere
100 cm x 100 cm
Acrylfarbe auf Holzgrund
Hamburg, 2020

City-Loops

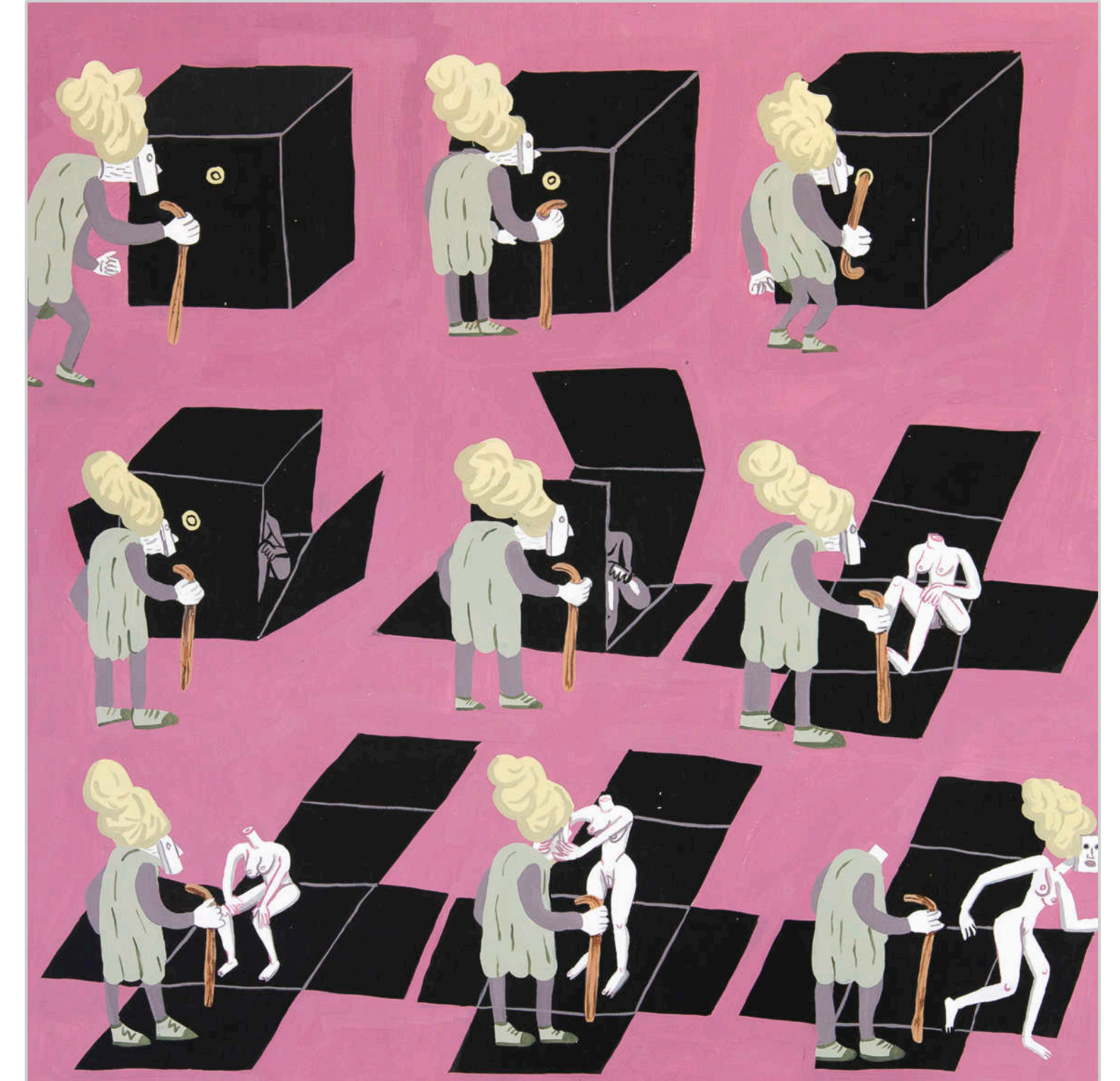
Malereiserie



Watchman
100 cm x 100 cm
Acrylfarbe auf Holzgrund
Hamburg, 2020



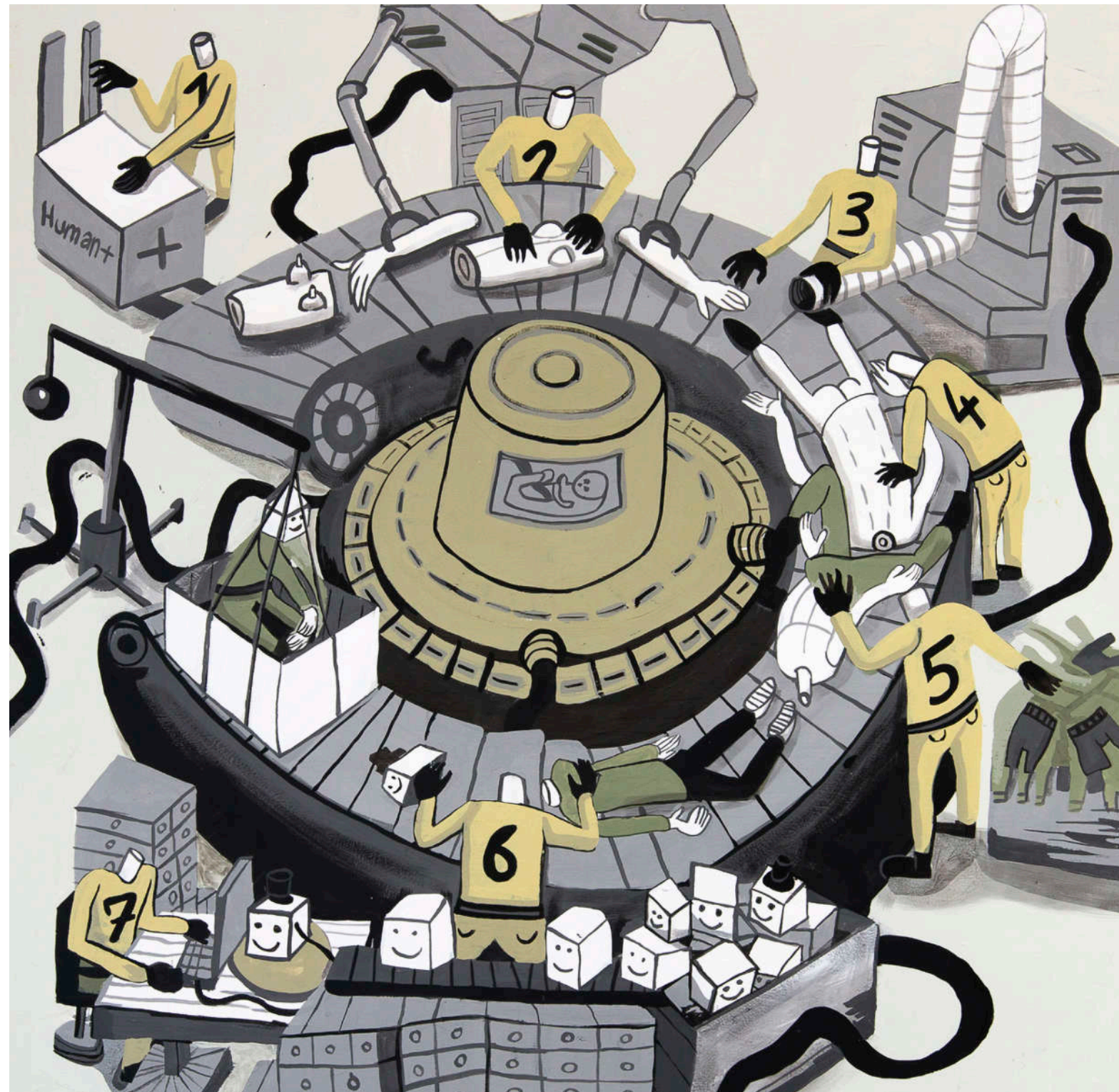
Yoga Session
100 cm x 100 cm
Acrylfarbe auf Holzgrund
Hamburg, 2020



Replace U
100 cm x 100 cm
Acrylfarbe auf Holzgrund
Hamburg, 2020

City-Loops

Malereiserie



Making Humanz

100 cm x 100 cm

Acrylfarbe auf Holzgrund

Hamburg, 2020



The Scientist

100 cm x 100 cm

Acrylfarbe auf Holzgrund

Hamburg, 2020



Wandering

100 cm x 100 cm

Acrylfarbe auf Holzgrund

Hamburg, 2020



Der Stau
600 cm x 200 cm
Acrylfarbe auf Holzgrund
2020

Foto rechts
Gruppenausstellung *Fantasia*
Galerie Nasty Alice
Eindhoven, Niederlande, 2022

Weitere Referenzen



Foto, entstanden im Projekt Street-Comic in
Salvador de Bahia, Brasilien 2017

www.squareboy.de

